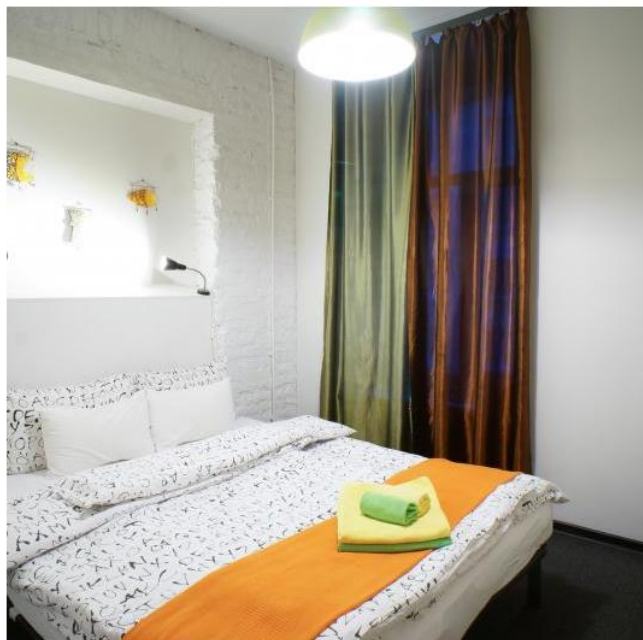
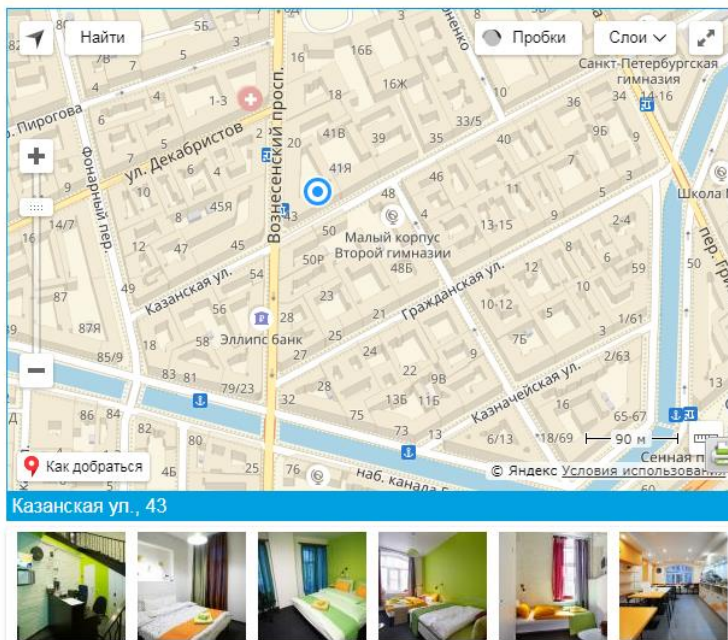


Станция K43



Панорамный стандап



Адрес - Казанская ул., 43, Санкт-Петербург, 191178

Ближайшая станция метро: "Сенная"

Год постройки/реконструкции: 2016

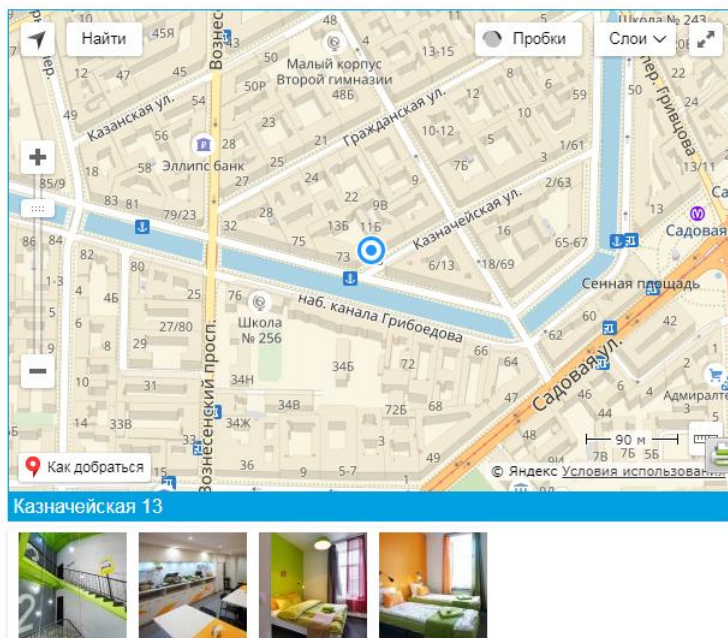
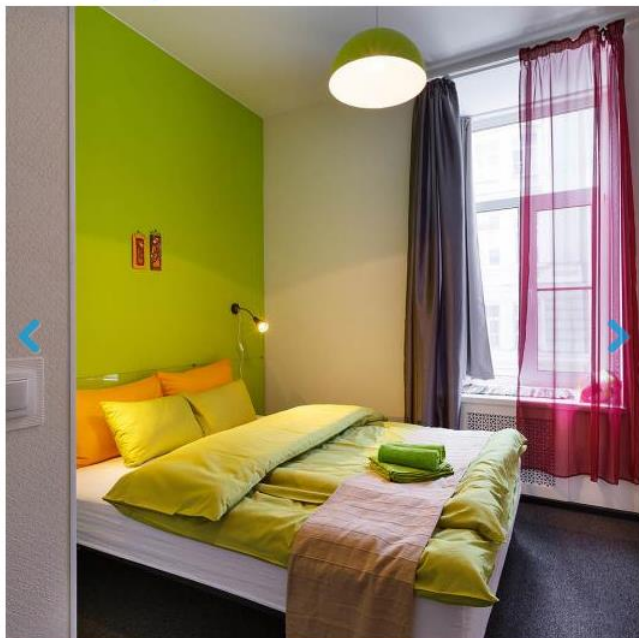
Количество номеров: 40

Расположение: Сеть отелей "Станция" - это новые трехзвездочные отели в шаговой доступности от основных достопримечательностей, станций метро и транспортных артерий города. Отели имеют светлый современный дизайн и оборудованы всем необходимым для комфортного отдыха как индивидуальных туристов, так и туристических групп.

Услуги: Бесплатно для гостей отеля Wi-Fi, полотенца, мыло, TV, завтрак, фен, кухонный уголок, кофе, чай, вода, камера хранения. Утюг, детская кроватка

Номера: Вы можете выбрать одну двухспальную или две односпальных кровати для номеров: «стандартный двухместный», «улучшенный двухместный», «семейный», «с повышенной звукоизоляцией без окна».

Станция S13



Адрес - Казначейская ул., 6/13, Санкт-Петербург, 191180

Ближайшая станция метро: Сенная площадь

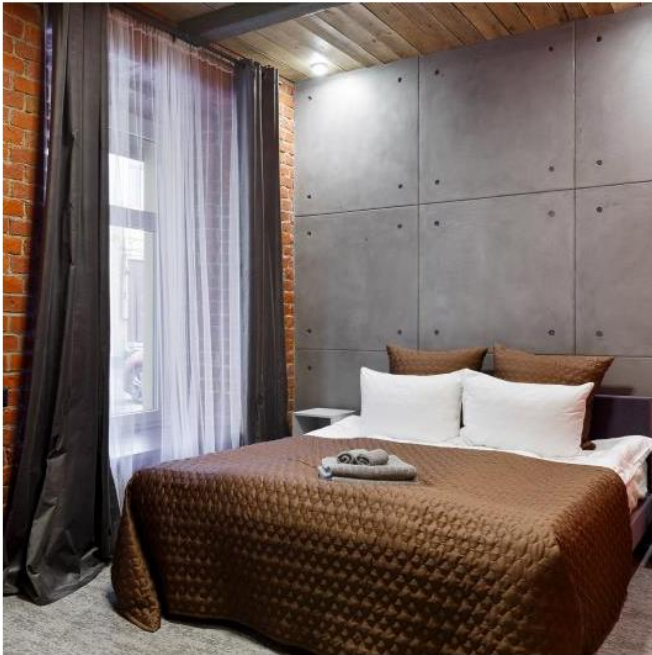
Год постройки/реконструкции: 2009

Количество номеров: 57

Расположение: Гостиница Станция на Казначейской 13 - это новый отель в историческом центре Санкт-Петербурга, который предлагает гостям чистые, тихие, оформленные в современном ярком стиле номера с внимательным обслуживанием. Все номера оборудованы современной мебелью, сантехникой и телевизорами с плоским экраном. В отеле работает центральная система кондиционирования, обеспечивая комфортную температуру во всех помещениях отеля. Отель расположен в пяти минутах ходьбы от Адмиралтейства, прогулка до Дворцовой площади и Невского проспекта займет пятнадцать минут. Мариинский театр и центральный выставочный зал "Манеж" в десяти минутах ходьбы. Ближайшая станция метро Садовая/Спасская находится в 750 метрах от нас, рядом с отелем множество ресторанов, баров и клубов.

Услуги: В отеле предоставляется бесплатный скоростной интернет, спутниковое телевидение. В общих зонах отеля вы можете найти: зону питания, микроволновую печь, кофемашину и всю необходимую посуду. Также вы можете воспользоваться услугами по стирке и химической чистке одежды. Питьевая вода предоставляется гостям бесплатно.

Станция S10



Адрес - Столярный пер., 10, Санкт-Петербург, 190031

Ближайшая станция метро: "Сенная"

Год постройки/реконструкции: 2017

Количество номеров: 42

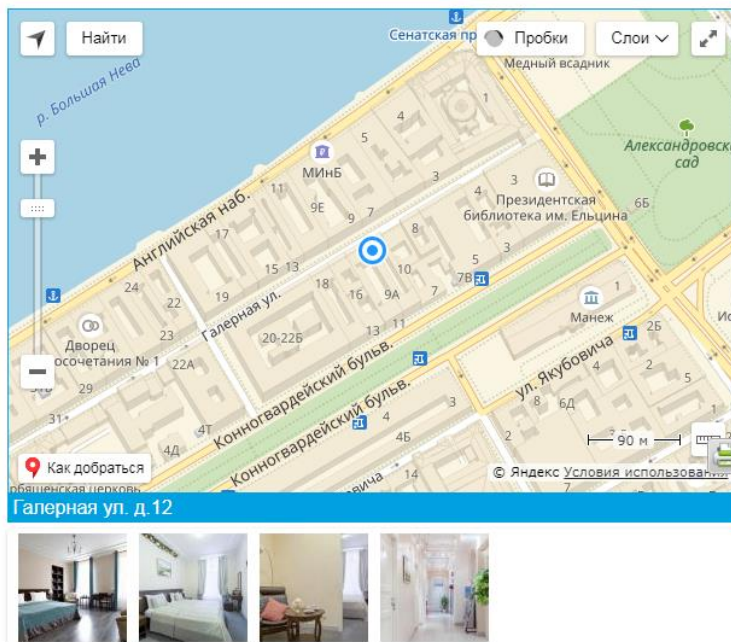
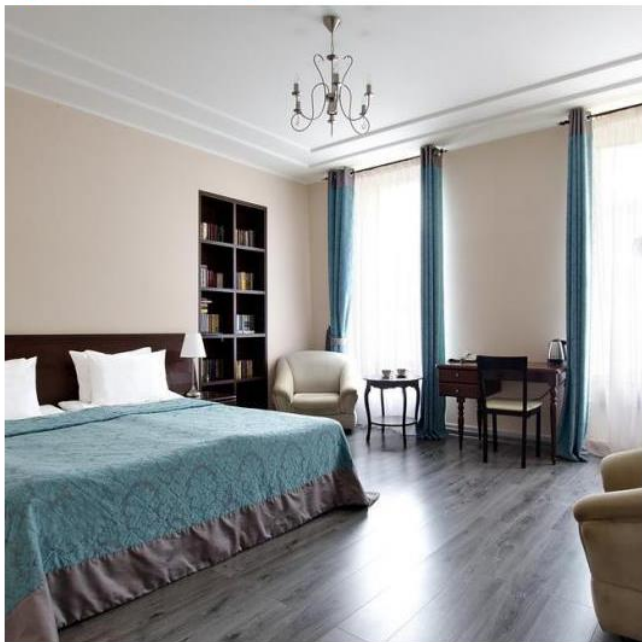
Расположение: Отель построен в 2017 году и является первым в линейке сети отелей «Станция» отелем уровня «Премиум».

Услуги: Бесплатно для гостей отеля - Wi-Fi, TV, Фен, Полотенца, мыло, Завтрак, Камера хранения, Утюг, Экспресс-офис, Детская кроватка.

Дополнительные услуги - Трансфер, такси, Завтрак в номер, Обед, ужин, Стирка, Консьерж.

Номера: В гостинице Станция Премьер S10 на Столярном пер. 42 номера: 32 номера стандартной категории, в том числе 8 мансардных номеров, 4 одноместных номера, 6 номеров с улучшенной звукоизоляцией и без окна.

Гранд Марк



Адрес - Галерная ул., д.12, Санкт-Петербург, 190000

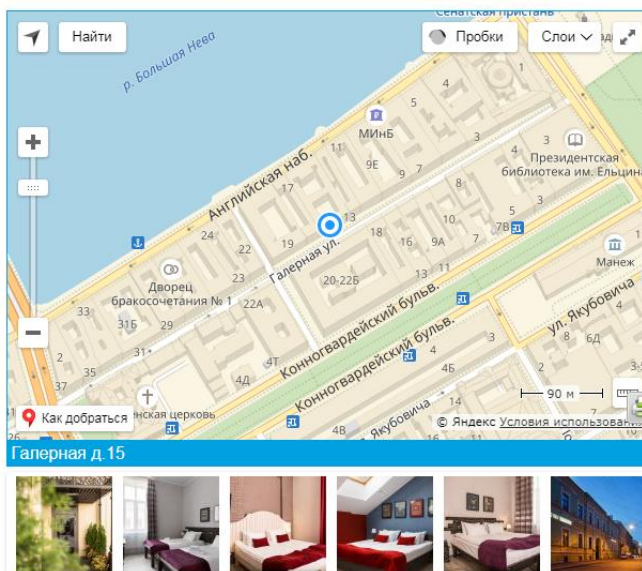
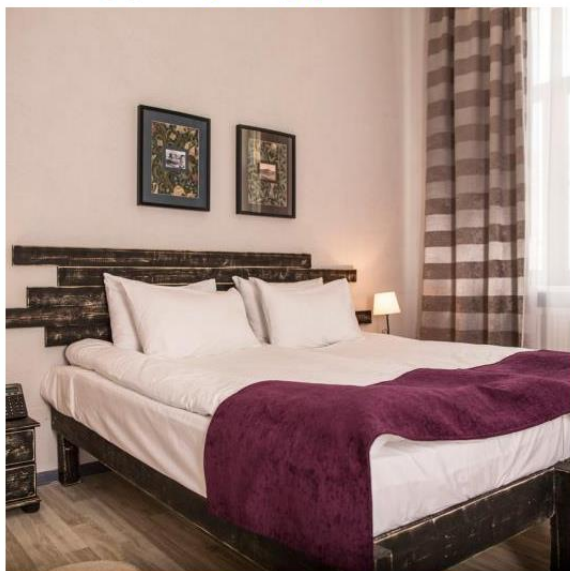
Количество номеров: 10

Расположение: Мини-отель «Гранд Марк» — радушное атмосферное заведение, расположенное в историческом центре Санкт-Петербурга, где вам предложат удобную кровать и вкусную еду. Проживание в Адмиралтейском районе — выбор для тех, кто интересуется историей, художественным искусством и архитектурой, либо деловых людей, желающих быть в сердце городской жизни.

Услуги: Каждое утро в отеле «Гранд Марк» сервируют завтрак, который также может быть подан в номер.

Номера: Постояльцы размещаются в комфортабельных номерах, оснащенных современной мебелью, ванными комнатами с тапочками, халатами, косметическими принадлежностями, телевизорами с плоским экраном, доступом к спутниковым каналам, бесплатному Wi-Fi-интернету.

Резиденция Дашковой



Адрес - Галерная ул., 15, Санкт-Петербург, 190000

Количество номеров: 75

Расположение: Отель «Резиденция Дашковой» расположен в доме с богатейшей историей, построенном еще в XVIII веке и принадлежавшем за эти годы многим владельцам. Среди них была и княгиня Екатерина Романовна Дашкова – статс-дама и наперсница императрицы, в то время состоявшая на должности директора Российской Академии наук и художеств.

Екатерина Романовна Дашкова прожила здесь 12 лет. «Dashkova Residence» сохраняет исторический облик особняка, сочетая его уникальные особенности со стильными и современными интерьерами. Санкт-Петербург с самого основания неразрывно связан с Голландией и ее культурой, стилистика отеля подчеркивает эту связь, чтобы гости могли в полной мере насладиться неповторимой атмосферой того времени, ощутить связь времен.

Услуги: Услуги консьержа, поднос багажа в номер, завтрак, поздний выезд, высокоскоростной WI-FI, утюг и гладильные принадлежности (по запросу), услуга «звонок-будильник», заказ трансферов, такси, детская кроватка.